

BAUEN MODER
NISIEREN WOHN
NEN GARTEN
BAUEN MODER
NISIEREN **TOP**
UNTERNEHMEN
WOHNEN GAR
TEN BAUEN
MODERNISIEREN

IM PORTRÄT

LIEBE LESERIN, LIEBER LESER

Die Erinnerung an schlechte Qualität währt länger als die kurze Freude am niedrigen Preis.“ Mit diesem Zitat hat der englische Philosoph John Ruskin bereits im 19. Jahrhundert den Nagel auf den Kopf getroffen. Alle Bauherren und Renovierer sollten sich diese Weisheit zu Herzen nehmen, denn schließlich kaufen sie keinen Blumentopf oder Fußabstreifer, sondern tätigen in der Regel die größte Investition ihres Lebens.

Gerade beim Bauen und Renovieren sollten Sie deshalb auf Wertigkeit achten, denn mangelhafte Produkt- und Ausführungsqualität können teuer werden. Reklamation, Mängelrüge, Gutachter oder Rechtsstreit sind nur einige nervige Stichworte, die uns da einfallen. Wichtig: Informieren Sie sich umfassend aus verschiedenen Quellen, wenn es um die Frage geht, welches Heizsystem Sie einbauen wollen, welches Parkett sich am besten für Ihr Wohnzimmer eignet oder welcher Whirlpool zu Ihnen passt. Letztlich geht es nicht nur um Ihr Geld. Es geht auch um Ihre Lebensqualität in den eigenen vier Wänden und im Garten.

Für die Leserinnen und Leser der Medien des Fachschriften-Verlages präsentieren wir in diesem Supplement wieder zahlreiche Unternehmen aus verschiedenen Gewerken, die als renommierte und anerkannte Markenhersteller gelten und sich in Sachen Qualität einen exzellenten Ruf erworben haben.



Kurt Jeni
Kurt Jeni
Chefredakteur



André Schneider
André Schneider
Redakteur und Projektleiter

IMPRESSUM

Fachschriften-Verlag GmbH & Co. KG
Höhenstraße 17, 70736 Fellbach
Telefon (0711) 5206-1
Telefax (0711) 5206-300
E-Mail: info@fachschriften.de
www.fachschriften.de, www.renovieren.de,
www.bautipps.de, www.schwimmbad.de

Verlagsleitung: Tilmann Münch, Christian Schikora
Chefredakteur: Kurt Jeni (verantwortlich)
Redaktion: André Schneider (Projektleitung),
Ute Schwammbberger (Assistenz)
Layout: Dolde Werbeagentur GmbH, 70327 Stuttgart,
Ulrike Schuck
Herstellung: Anja Groth (Ltg.)

Anzeigenleitung: Wolfgang Loges
E-Mail: loges@fachschriften.de
Druck: PVA, 76829 Landau
Nachdruck, auch auszugsweise, nur mit
schriftlicher Genehmigung des Verlages.

INHALT

- | | | |
|----|----------------------------------|--|
| 4 | INTERVIEW | Qualität, Innovation und Service |
| 6 | WÄRMEDÄMMUNG | BauderPIR gegen Hitze und Kälte BAUDER |
| 8 | WELLNESS & GESUNDHEIT | Dampfduschen und Whirlwannen: exklusive Unikate mit hohem Gesundheitsfaktor! BAYOU |
| 10 | DEZENTRALE ENERGIE | Umweltbewusste und effiziente Wärme- und Stromversorgung EW ENERGY WORLD |
| 12 | TREPPEN | Immer einen Schritt voraus FUCHS-TREPPEN |
| 14 | PARKETT | Geölte Wohlfühl-Böden aus deutscher Produktion HAIN PARKETT |
| 16 | PELLETHEIZUNG | Modernste Technik trifft traditionellen Brennstoff ÖKOFEN |
| 18 | ROLLLADEN | Rollläden für jedes Fenster SCHANZ |
| 20 | TÜREN UND FENSTER | Wohnqualität, Energieeffizienz und ausgezeichnetes Design SCHÜCO |
| 22 | HEIZEN | Mehr Lebensqualität dank optimalem Raumklima WOLF |
| 24 | WHIRLPOOLS | Wohlfühl-Oase im eigenen Garten WHIRLPOOLS WORLD ONE |
| 26 | BERATUNG | Baumängel erkennen, Risiken minimieren BAUHERREN-SCHUTZBUND |
| 28 | TRENDS | Neues und Aktuelles aus der Baubranche |

IM PORTRÄT

QUALITÄT, INNOVATION & SERVICE

Im Interview erläutert Thilo C. Pahl, geschäftsführender Gesellschafter des Markenherstellers Bette, warum der Mittelstand eine wichtige Rolle beim Bauen, Renovieren und Wohnen spielt und wie insbesondere Haus- und Wohnungsbesitzer in Deutschland davon profitieren.



Thilo C. Pahl,
geschäftsführender
Gesellschafter der
Firma Bette mit Sitz
in Delbrück.

„**Der Mittelstand
ist eine wichtige
Stütze der
Gesellschaft.**“

Herr Pahl, wie baut und renoviert man heute zukunftsträchtig?

Bei Neubauten und Sanierungen wird heute sehr viel Wert auf die Energieträger und den Energieverbrauch gelegt, aber auch das Thema Wohnlichkeit und Wohnraumgestaltung spielt in meiner Wahrnehmung eine größere Rolle als früher.

Können Sie das erläutern?

Der Aspekt Wohnlichkeit kommt zum Beispiel dem Badezimmer zugute. Ein wichtiger Aspekt ist hierbei, dass viele Menschen sich wünschen, zu Hause alt werden zu können. Um dieses Ziel zu erreichen, ist es unabdingbar, dass das Bad barrierefrei gestaltet ist, so dass insbesondere auch die Dusche im Bedarfsfall mit einem Rollstuhl genutzt werden kann. Eine bodenebene Dusche hilft auch, kleine Bäder größer wirken zu lassen. Kleine Bäder spielen eher in Großstädten und Wohnkomplexen eine Rolle, wir verzeichnen aber auch einen Anstieg an größeren Bädern, ja fast privaten Bad-Oasen. Das Bewusstsein der Menschen für das Bad und den eigenen Körper hat stetig zugenommen und auch wir glauben daran, dass es wenig Schöneres und Entspannenderes in hektischer werdenden Zeiten gibt, als ein wohliges Bad in einer exklusiven glasierten Stahlbadewanne.

Welche Gründe sprechen für einen Markenhersteller? Und welche Bedeutung hat das Thema Marke für den Endverbraucher?

Grundsätzlich stehen Markenhersteller für Qualität, Innovation, Service und auch Tradition. Marken können auf Endverbraucher ganz unterschiedliche Wirkungen haben. Ist der Endverbraucher gleichzeitig auch Investor, so spielen die Themen Design, Langlebigkeit, Qualität und Verlässlichkeit eine große Rolle bei der Kaufentscheidung. Ist der

Endverbraucher ein Mieter, so können ihm Markenartikel ein Hinweis darauf geben, dass die Immobilie hochwertig ausgestattet ist und der Vermieter seinen Mietern etwas Gutes tun möchte.

Welche Relevanz haben denn mittelständische Hersteller im Baubereich?

Gerade in Ostwestfalen zeigt der Mittelstand in vielen Bereichen, so auch im Baubereich, dass er eine wichtige Stütze der Gesellschaft ist. Bette versucht dies im Rahmen seiner Möglichkeiten auch in Delbrück und in der Umgebung im Sinne seiner Mitarbeiter zu leisten. Kleine Firmen, insbesondere Familienunternehmen, haben gegenüber Großkonzernen den Vorteil, dass das Kapital und die Entscheidungen häufig in der gleichen Hand liegen. Somit wird mit Weitsicht geplant und auch unternehmerisches Risiko nicht gescheut. Positiv und erstrebenswert ist es, wenn die Bemühungen in Innovationen und Produkte münden, die die Kunden begeistern und ihnen einen Vorteil bieten. Gerade im Baubereich kommt natürlich dem Handwerk auch eine entscheidende Bedeutung zu. Im Handwerk sind viele kleine Familienunternehmen zu finden, in denen nicht nur das Kapital und die Entscheidung in einer Hand liegen, sondern häufig auch noch die tägliche aktive Arbeit auf der Baustelle vor Ort.



Bette stellt aus Stahl Badewannen, Waschbecken und Duschflächen her. Dabei legen hoch qualifizierte Fachkräfte Hand an, um Produkten den letzten Schliff zu geben.

Fotos: Bette



Das Firmengebäude von Bette im ostwestfälischen Delbrück.



BauderPIR GEGEN HITZE UND KÄLTE

Der Wärmedämmstoff BauderPIR ist Punkt-
sieger unter den handelsüblichen
Dämmstoffen fürs Dach. Bei vergleichbarer
Einbaustärke hat kein anderer Dämmstoff
eine ähnlich hohe Dämmleistung.

Denn BauderPIR umhüllt das Dach wie eine Haube. Auf die Dachkonstruktion gepackt, schützt es vor Hitze im Sommer und Kälte im Winter. Das entlastet nicht nur die Heizung, sondern auch die Geldbörse. „So schön eine Dachwohnung ist, aber ...“ Wer kennt dieses Gefühl nicht? Schlaflose Nächte im Sommer und frostige im Winter. Der Übeltäter ist meistens schnell gefunden, denn häufig trifft das schlecht gedämmte Dach als größte zusammenhängende Fläche eines Gebäudes die Hauptschuld. Hautnah ist das zu spüren, wenn sich das Dachgeschoss im Sommer unerträglich aufheizt und im Winter die Kälte in den Knochen steckt. Besonders in der kalten Jahreszeit sind die Folgen deutlich spürbar. Denn wenn die Heizung im Dauereinsatz ist, dann trocknet nicht nur die Luft aus, sondern auch die Geldbörse. Das muss aber nicht sein.

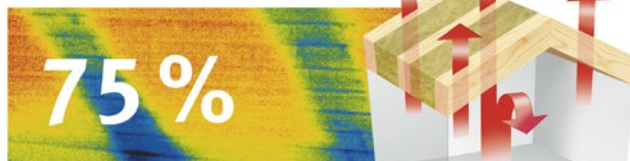
BEI NEUBAU ODER SANIERUNG IST DIE BESTE BAUPHYSIKALISCHE UND GLEICHZEITIG DIE EINFACHSTE Lösung, die Wärmedämmung auf die tragende Holzkonstruktion, auch Sparren genannt, zu packen. Bei herkömmlichen Dämmmethoden zwischen den Sparren verhindern Unterbrechungen an Sparren oder Zwischenwänden eine durchgängige Wärmedämmung. Werden die Dämmplatten hingegen auf die Dachkonstruktion gelegt, bilden sie eine durchgängige Dämmfläche ohne Schwachpunkte. Wärmebrücken entstehen gar nicht erst, da die Dämmung wie ein Mantel auf dem Dach liegt und dadurch ohne Unterbrechung schützt. Darüber hinaus ist PU-Hartschaum ein wohngesunder und ökologischer Hochleistungsdämmstoff. **VON AUSSEN VERLEGT – EINFACH, SCHNELL UND OHNE SCHMUTZ:** Der Fachhandwerker verlegt die BauderPIR-Dämmplatten einfach auf die Dachkonstruktion. Das geht einfach, schnell und verursacht keinen Schmutz im Inneren des Hauses. Dort bleibt stattdessen gestalterisch jeder Freiraum, da die Dämmung auf den Sparren nicht einschränkt.

Bei der Aufsparrendämmung mit BauderPIR gibt es keinen Wärmeverlust durch Unterbrechungen. Die Heizung ist nicht mehr im Dauereinsatz, wodurch Heizkosten deutlich sinken. Eine Investition, die sich bereits im ersten Winter rechnet; und für ein hervorragendes Raumklima sorgt. Denn mit BauderPIR auf dem Dach gehören schlaflose Nächte der Vergangenheit an – zumindest was Hitze und Kälte betrifft.

Fotos: Bauder

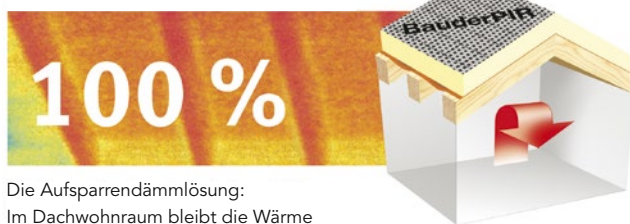


ZWISCHENSARRENDÄMMUNG



Das Wärmebild verrät die „Dämmsünde“: Bei der Zwischensparrendämmung sind die Sparren immer Wärmebrücken. Das führt zu Wärmeverlust über die Dachbalken.

AUFSPARRENDÄMMUNG



Die Aufsparrendämmungslösung: Im Dachwohnraum bleibt die Wärme gleichmäßig erhalten, zu 100 Prozent.

1 Auf den Sparren verlegte BauderPIR-Dämmplatten sorgen für ein super gedämmtes, wärmebrückenfreies Dach, das im Winter vor Heizwärmeverlust und im Sommer vor allzu viel Hitze im Dachgeschoss schützt.

2 Top saniert: Das Einfamilienhaus hat eine Aufsparrendämmung erhalten und bietet jetzt wieder einen zeitgemäßen Wohnstandard.

Ekkehard Fritz,
Fachbereichsleiter
Steildach bei der Paul
Bauder GmbH & Co. KG
in Stuttgart



„Der Hochleistungsdämmstoff BauderPIR ist eindeutig Punksieger unter den handelsüblichen Dämmstoffen fürs Dach.“

Paul Bauder GmbH & Co. KG
Korntaler Landstraße 63
70499 Stuttgart
info@bauder.de
www.bauder.de
Telefon 0711-8807-0
Telefax 0711-8807-300



DAMPFDUSCHEN UND WHIRLWANNEN: EXKLUSIVE UNIKATE MIT HOHEM GESUNDHEITSAKTOR

Die Firma baYou stattet als Manufaktur Wellness-Oasen mit herausragender Technik und exzellentem Design aus. Jede Dampfdusche oder Whirlwanne ist eine edle, maßgeschneiderte Einzelanfertigung im Auftrag des Kunden.

Zu Hause entspannen und den immer hektischer werdenden Alltag um sich herum vergessen. Das eigene Bad wird dabei zum Rückzugsraum, in dem wir ganz für uns sein können und die immer weniger werdende freie Zeit im hektischen Alltag genießen. **WARUM EINE DAMPFDUSCHE?** Bei zirka 45 Grad Celsius und nahezu 100 Prozent Luftfeuchtigkeit entspannen – eine Wohlfühlatmosphäre für den Körper. Die Hautporen öffnen sich, der Körper reinigt und entgiftet, und selbst die Atemwege werden positiv beeinflusst. In nur 5 Minuten verwandelt sich Ihre Dusche zum Dampfbad, auf Knopfdruck! „Wir machen aus einer ganz normalen Dusche eine kleine Wellness-Oase

– auf Wunsch mit Farblicht, Musik, Sprühnebel, Aromadüften und Sitzheizung“, so Geschäftsführer Volker Nagel. Keine komplizierte Abluftanlage, lange Wartezeiten oder extra Kabinenlösung – alles wird in die geplante Dusche integriert, und zwar so, dass Sie jederzeit schnell und bequem dampfbaden können. Immer wieder erzählen Kunden von den positiven Erfahrungen mit ihrer ganz eigenen Dampfdusche. Menschen, die dank ihrer Dampfdusche ihre Lebensqualität steigern konnten. Und Sie? Technik, die nicht jeder hat, für Kunden, die nicht wollen was alle haben. **WARUM EINE WHIRLWANNE?** Sie baden gerne nach einem anstrengenden Arbeitstag? Oder nach der schweren Gartenarbeit? Warum sich nicht auch dabei massieren lassen?

1 Im Fokus die Whirlwanne, ein Unikat, das in jeder Hinsicht mit Exklusivität punktet. Ausgestattet mit der „novum“-Kombi-Massage – die perfekte Kombination aus geräuschlosem Turbo-Effekt und Schwerelosigkeit, inklusive Frischwasserspülung und Ozonanreicherung, 4-fach-Farblicht-LED und Soundanlage.

2 Whirlwanne und Dampfdusche, eingebettet in ein natürliches und edles Bad-Ambiente.

3 Die Dampfdusche fügt sich mit ihren klaren Linien und dem perfekt eingepassten Dach nahtlos in die Raumgestaltung. Highlights: die vollintegrierte Deckenbrause, indirekte Beleuchtung in Dach und Sitz sowie ein integriertes Nischenregal mit Ablauf nach oben und nach unten vertieft, sodass Shampoo & Co. unsichtbar in der Nische stehen.

4 Die Dampfdusche in Aktion – Dampf und warmes LED-Licht verwandeln die Dusche in eine Spa-Oase.

Ob sanft oder mit einer stärkeren Massage, Sie tun sich und Ihrem Körper damit immer etwas Gutes. Durch regelmäßiges Whirlen erfahren Sie die wohltuende Wirkung der Massage am ganzen Körper. Verspannungen können sich lösen und durch die Fußreflextherapie werden Organe aktiviert. Die Wärme, der Dampf und das bewegte Wasser beleben Körper und Geist in einer einmaligen Weise. Warme Luft (zirka 40 Grad Celsius) wird in den Wasserkreislauf eingeblasen (Turbo-Effekt). Bei klassischen Wassermassagesystemen wird die Luft aus der Wannenumgebung angesaugt (Venturi-Prinzip) und dem Wasserkreislauf zugemischt. Die angesaugte Luft hat in den meisten Fällen nur eine Temperatur von zirka 23 bis 25 Grad Celsius. Dadurch kühlt das Badewasser schneller aus und die Rückenmassage kann als unangenehm kühl empfunden werden. Bei baYou-Whirlsystemen bleibt das Wasser länger warm. Durch feinperlige Luftbläschen ist das baYou-System wesentlich leiser. Die Intensität und Effektivität des Massagestrahls kann um bis zu 60 Prozent gesteigert werden. Dank des baYou-Hygienekonzeptes werden nach dem Baden alle Luft- und Wasserdüsen kontrolliert trocken geblasen. In mehreren Stufen wird eventuell vorhandenes Restwasser aus den Leitungen geblasen und das Rohrsystem wird „trockengeföhnt“. Mittels Frischwasserspülung werden zusätzlich alle Leitungen mit frischem Wasser gespült. Somit werden auch letzte Schaumreste sicher entfernt.



Fotos: baYou



4

Volker Nagel,
Geschäftsführer



„Das perfekte Gleichgewicht zwischen Technik, Funktion und Ästhetik ist der Anspruch jedes maßgefertigten baYou-Produktes. Gemeinsam mit unseren Sanitärfachpartnern, Planern und Architekten realisieren wir Ihre maßgefertigte Dampfdusche und Ihr individuelles Whirlsystem. Von der Planung bis zur Inbetriebnahme durch baYou steht lösungsorientiertes Denken bis ins kleinste Detail und ein hoher Qualitätsanspruch im Vordergrund.“

baYou GmbH
Neue Lust auf Bad
Dickenau 12
96155 Buttenheim
info@bayou-bad.de
www.bayou-bad.de
Telefon 09545-50447

baYou
whirlsysteme · dampfduschen

DEZENTRALE ENERGIEVERSORGUNG

2



Das Konzept einer umfassenden Marktanalyse brachte zutage, dass Hausbesitzer das Bestreben entwickeln, sich unabhängig vom Energieversorgungssektor mit selbst erzeugter Energie zu versorgen. Durch den Einbau von Mikro-KWK-Anlagen in Ein- bis Zweifamilienhäusern haben die Eigenheimbesitzer die Möglichkeit, sich mit selbst erzeugtem Strom zu versorgen und gleichzeitig effizient zu heizen. Die EW Energy World sah somit die Zukunft in der Kraft-Wärme-Kopplung als umweltbewusstes Heizsystem. Zudem bietet das Unternehmen ein Servicepaket inklusive Fördermittelbeantragung und Anmeldung der Anlage beim Netzbetreiber an, das es so in dieser Form auf dem Markt vorher nicht gab.

EW ENERGY WORLD ARBEITET FÜR DIE INDIVIDUELLE PROJEKTUMSETZUNG MIT NAMHAFTEN HERSTELLERN wie Viessmann, Remeha und anderen zusammen. Das Hauptaugenmerk liegt bis heute bei der Installation von Mikro-KWK-Anlagen, denn diese werden in ihrer Energieerzeugung immer effektiver, werden staatlich gefördert und sind durch die direkte Energienutzung umweltbewusste CO₂-Einsparer. Die Nutzungseffektivität der Anlagen liegt mittlerweile bei über 90 Prozent. Auch die Technik der Anlagen hat sich inzwischen vom Stirlingmotor auf die Brennstoffzellentechnologie erweitert, gerade die Brennstoffzelle bietet enorme Zukunftschancen. Mittlerweile ist die EW die Nr. 1 bei dezentralen Energieerzeugungssystemen – Mikro-KWK-Systemen – in Deutschland. EW Energy World sieht in der Brennstoffzellentechnik die Zukunft und setzt auf den Ausbau dieser Technik in Ein- bis Zweifamilienhäusern. □

Fotos: EW Energy World, Viessmann (2)

1 Mikro-KWK-Anlagen wie die „Vitovalor PT2“ von Viessmann erzeugen Wärme und Strom. Sie kommen deshalb dem Wunsch vieler Hausbesitzer nach einer dezentralen Energieversorgung entgegen.

2 Effiziente und umweltfreundliche Technik: Die innovative Brennstoffzellenheizung „Vitovalor PT2“ versorgt Besitzer von Einfamilienhäusern mit Wärme und Strom.

3 Der Firmensitz der EW Energy World in Köln. Ein starkes Serviceteam betreut zuverlässig die Kunden.

Stefan Möllenhoff,
Geschäftsführer



„Der Kunde von EW Energy World erhält ein einzigartiges Servicepaket für umweltbewusste, zukunftsorientierte und dezentrale Energieversorgung. Dies gewährleistet ein starkes Team mit dem klaren Ziel bestmöglicher Dienstleistungsqualität – „Best in Class“.“

EW Energy World GmbH
Adolf-Grimme-Allee 3
50829 Köln
www.ew-energy-world.de
Telefon 0221-29264-0
Telefax 0221-29264-849



UMWELTBEWUSSTE UND EFFIZIENTE WÄRME- UND STROMVERSORGUNG FÜR DAS EIGENHEIM

Die EW Energy World ist ein kundenorientiertes Full-Service Dienstleistungsunternehmen des Vertriebes und der Installation von stromerzeugenden Heizungen fürs kleine Eigenheim im Modernisierungsfall oder Ersteinbau. Seit der Gründung 2013 hat sich der Spezialist für umweltbewusste Energieversorgung auf dem Markt erfolgreich etabliert.





IMMER EINEN SCHRITT VORAUS

Als einer der führenden Treppenhersteller Deutschlands steht Fuchs-Treppen für präzise Maßarbeit, höchste Qualität und den nachweislich besten Trittschallschutz am Markt.

Jahrzehntelange Erfahrung macht Fuchs-Treppen zu einem der besten Anbieter seines Bereichs. 1979 wurde die Qualitätsmarke als Familienunternehmen gegründet und wuchs rasch zu einem mittelständischen Unternehmen heran. Damals wie heute gehören Maßarbeit und hochwertige Materialien zu den Firmengrundsätzen. Um dies lückenlos garantieren zu können, wurde mit eigener Holzproduktion, Stahlfertigung und Schlosserei die maximale Unabhängigkeit von externen Lieferanten erreicht. Heute können Wohnungstreppten jeder Bauart aus eigener Herstellung geliefert werden. Von der Beratung bis zum passgenauen Einbau kommt alles aus einer Hand – und aus Deutschland. Denn sämtliche Produkte werden ausschließlich hier gefertigt. Je nach Grundriss und Stilempfinden sind alle gängigen Treppentypen aus Stahl

und Holz möglich. Trendige Designalternativen wie Multicolor- und Dekolami-Stufen ergänzen das reiche Sortiment. Neben einer sorgfältigen persönlichen Beratung mit Ansprechpartnern in fast jeder Region sorgen moderne Produktionstechnologien für die exakte Umsetzung jedes Kundenwunsches. Für das Aufmaß stehen Faro-3D-Scanner zur Verfügung, die einen Treppenraum innerhalb weniger Minuten millimetergenau vermessen. So bekommen die Konstrukteure ein dreidimensionales Datenmodell für die CAD-Konstruktion.

NEUE MASSSTÄBE HAT DAS UNTERNEHMEN AUF DEM GEBIET DER TRITTSCHALLDÄMMUNG GESETZT. In enger Zusammenarbeit mit dem Hersteller von Sylomer® wurde ein Verbundsystem entwickelt, das ein erweitertes Frequenzspektrum abdeckt und auch besonders störende Geräusche im tieffrequenten



2



4



3

1 Zweiholmtreppen in einer Stahl-Holz-Kombination sind besonders vielseitig. Die dunklen Nussbaumstufen verbinden sich mit dem nüchternen Edelstahlgeländer zu einem zeitlos eleganten Ganzen.

2 Die Ganzholztreppe Meran schafft in jedem Grundriss eine besonders warme und wohnliche Atmosphäre. Jedes Modell ist ein Unikat, das mit großem Gestaltungsspielraum an individuelle Kundenwünsche angepasst werden kann.

3 Die Laminatoberflächen der Dekolami-Stufen sind äußerst langlebig, nachhaltig und schadstofffrei. Zahlreiche Steindekore und Grautöne erzeugen eine moderne Optik.

4 Ein modernes architektonisches Highlight sind Flachstahltreppen. Ihre klare Formgebung strahlt eine ruhige Eleganz aus und fließt harmonisch in jedes Ambiente ein.

Bereich dämmt. Die außergewöhnlichen Schalldämmwerte zeigen, dass Fuchs-Treppen mit dem Sylomer®-Verbundsystem den derzeit besten Schallschutz im Bereich der Systemtreppen bietet. Als weltweit einziger Treppenhersteller besitzt Fuchs-Treppen eine eigene Produktion für Schalldämmteile. Diese können somit schnell und flexibel für spezielle Anforderungen entwickelt und in kürzester Zeit produziert werden. □

Fotos: Fuchs-Treppen

Magnus Schöb,
Firmeninhaber
Fuchs-Treppen



„Jede Treppe wird bei uns mit größter Sorgfalt geplant, hergestellt und montiert. Dabei haben wir immer die Wünsche des Kunden im Blick.“

Fuchs-Treppen
Anton Schöb GmbH & Co. KG
Espanstraße 4
88518 Herberlingen
info@fuchs-treppen.de
www.fuchs-treppen.de
Telefon 07586-588-0
Telefax 07586-588-60

FUCHS-TREPPEN

GEÖLTE WOHLFÜHL-BÖDEN AUS DEUTSCHER PRODUKTION

Als einer der wenigen Hersteller luftgetrockneter, naturgeölter Holzböden hat sich das oberbayerische Unternehmen Hain eine führende Position auf dem hart umkämpften Parkettmarkt gesichert. Zertifizierte Qualität und ein an den individuellen Vorstellungen der Kunden orientiertes Angebot zeichnen das mittelständische Unternehmen aus.



Die Hain Parkett-Manufaktur als Spezialist für exklusiv geölte Landhausdielen und Parkettböden setzt sich bewusst von der industriellen Massenfertigung ab. „Jede Diele, die unser Haus verlässt, ist so einzigartig wie ein Fingerabdruck“, betont Geschäftsführerin Susanne Hain. Bei Hain liegt die Stärke in der Umsetzung besonderer Wünsche, bei denen fast nichts unmöglich ist.

DIE HOCHWERTIGEN NATURHOLZBÖDEN WERDEN IN EINEM AUFWENDIGEN, BESONDERS SCHONENDEN Verfahren hergestellt. Alle Böden werden mit einem speziellen, langsam an der Luft austrocknenden Naturöl, das Hain selbst mitentwickelt hat, sorgfältig behandelt. Es dringt tief in die Poren des Holzes ein und baut eine stabile, pflegeleichte Nutzschicht auf, ohne dem Naturstoff die Luft zum Atmen zu nehmen. Die Dielen erhalten ihre Fähigkeit, überschüssige Luftfeuchtigkeit zu absorbieren und gegebenenfalls wieder in die zu trockene Raumluft abzugeben. Produziert werden die Naturholzböden „Made in Germany“ in den Fertigungshallen im oberbayerischen Rott.

HAIN SETZT AUSSCHLIESSLICH AUF HÖLZER AUS EUROPÄISCHER, NACHHALTIGER FORSTBEWIRTSCHAFTUNG. In über 200 Varianten steht der Klassiker Eiche – mit einem Produktionsanteil von 95 Prozent die bedeutendste Holzart – zur Auswahl im Sortiment. Vor allem mit innovativen Farben, die von Schokobraun über Eisgrau bis extra Weiß reichen,

und ausgefallenen Optiken wird Hain besonderen Gestaltungswünschen gerecht, die in der Innenarchitektur mit ihrer Tendenz zur individuellen Gestaltung sehr gefragt sind. Fotos: Hain



1 Klassisches Fischgrät-Verlegemuster ist nach wie vor sehr beliebt.

2 Für die Renovierung optimal geeignet: Landhausdielen geölt als Zwei-Schicht-Böden mit nur 11 mm Stärke, wie z. B. Ambiente Eiche classic gebürstet geölt.

3 Die hochwertigen, handwerklich gefertigten Dielen vereinen modernen Lifestyle mit gemütlichem Wohnambiente.

4+5 Geschäftsführerin Susanne Hain bei der Materialkontrolle im oberbayerischen Werk in Rott am Inn.



Susanne Hain,
Geschäftsführerin



„Fischgrät ist einer der Klassiker unter den Verlegemustern bei Parkett. In neuen Ausführungen, größeren Formaten oder auch mal mit Astanteil zeigt unsere Parkett-Manufaktur wie zeitgemäß dieser Boden ist.“

Hain Industrieprodukte
Vertriebs GmbH
Am Eckfeld 4
83543 Rott/Inn
www.hain.de
Telefon 08039-4040





MODERNSTE TECHNIK TRIFFT TRADITIONELLEN BRENNSTOFF

ÖkoFEN, Europas Spezialist für Pelletheizungen, schafft es stets, mit Innovationen das Heizen mit Holz modern und zukunftsweisend zu gestalten.

ÖkoFEN steht für modernes Heizen mit umweltfreundlicher Energie aus Holzpellets. Was 1989 mit einer zündenden Idee des Firmengründers Herbert Ortner begann, wird heute als international renommiertes Unternehmen mit über 17 Ländervertretungen erfolgreich gelebt. Das familiengeführte Unternehmen hat sich auf die Entwicklung und Produktion von Pelletheizungen spezialisiert. Das Ergebnis ist eine ausgereifte Technik, die immer einen Schritt voraus ist.

Die Einführung der ersten typengeprüften Pelletheizung, des weltweit ersten Pelletkessels mit Brennwerttechnik oder der ersten stromerzeugenden Pelletheizung belegen dies und set-

zen immer wieder Maßstäbe. Der rege Erfindergeist zeigt sich auch in klugen Konzepten für die Lagerung von Pellets oder beim intelligenten Energiemanagement mit dem Pelletronic Touch Regler, der durch Zugriff auf Online-Wetterdaten oder durch Sprachsteuerung von Smarthome-Systemen wie zum Beispiel „Alexa“, Kessel effizient und komfortabel regelt. Dank der cleveren Eigenverbrauchsoptimierung Smart-PV werden Pelletkessel optimal mit Photovoltaik-Anlagen kombiniert.

„DAS UMWELTBEWUSSTSEIN DER BEVÖLKERUNG WIE AUCH DER WUNSCH NACH REGIONALEN PRODUKTEN nimmt immer mehr zu. Letzten Endes möchte natürlich jeder gerne die immer höher werdenden Energiekosten möglichst gering

1 ÖkoFEN bietet Pelletheizungen für jeden Bedarf, die alle eine hohe staatliche Förderung erhalten, zum Beispiel beim Austausch der alten Ölheizung bis zu 9900 Euro.



2 Von Füssen bis Flensburg bietet ÖkoFEN ein flächendeckendes Servicenetz an Fachberatern und Technikern.



3 Bequemer und schneller geht es nicht: Der Online-Zugriff auf die Heizung ermöglicht eine Störungsbehebung in wenigen Minuten.



4 Die neueste Innovation von ÖkoFEN: Die stromproduzierende Pelletheizung, die Einfamilienhäuser ganzjährig mit Strom und Wärme aus Holzpellets und Sonnenenergie unabhängig versorgt.



halten“, resümiert Beate Schmidt-Menig von der Geschäftsleitung was den Verbraucher bewegt. „Mit Holzpellets werden all diese Anforderungen an ein modernes Heizsystem erfüllt, denn Pellets verbrennen CO₂-neutral, sind heimisch und nachwachsend und werden regional hergestellt. Der Pelletpreis ist seit Jahren stabil und günstiger als Öl und Gas. Zudem haben wir als Spezialist für jeden Bedarf die passende technische Lösung.“

Ob für den gut gedämmten Neubau, für die Sanierung in einem Ein- und Zweifamilienhaus oder für die Beheizung von Hotels, Gewerbebetrieben oder Mehrfamilienhäusern: ÖkoFEN bietet hocheffiziente Pelletheizungen von 4 bis 512 Kilowatt, die sowohl mit als auch ohne Brennwerttechnik komfortabel und vollautomatisch für wohlige Wärme aus Holzpellets sorgen. „Auch die Heizungsregelung, Pellettanks, Pufferspeicher, Solaranlagen und Kaminsysteme zählen zu unserem Programm, sodass Sie von uns abgestimmte Produkte aus einer Hand bekommen“, so Beate Schmidt-Menig. □

Fotos: ÖkoFEN



5 Die Deutschlandzentrale im bayerischen Mickhausen nahe Augsburg. ÖkoFEN-Heizungsbaupartner erhalten regelmäßige Schulungen, sodass eine langfristige Qualität in der Kundenbetreuung gewährleistet wird.

Beate Schmidt-Menig, Geschäftsleitung
Marketing und Vertrieb

„Wer eine ÖkoFEN Heizung kauft, entscheidet sich für Qualität, guten Service und langfristige Zufriedenheit: 97 Prozent unserer Kunden empfehlen uns gerne weiter!“



ÖkoFEN Heiztechnik GmbH
Schelmenlohe 2
86866 Mickhausen
info@oekofen.de
www.oekofen.de
Telefon 08204-2980-0



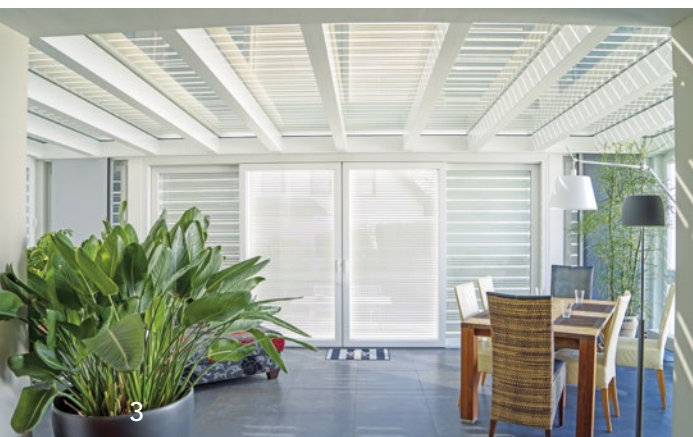
ROLLLADEN



1+2 Geht nicht, gibt's nicht: Schanz findet für Glasflächen jeder Form und Neigung die passgenaue Lösung.

3 Die „Select-Profile“ haben eine siebartige Struktur. Dadurch flutet ein dezentes, angenehmes Sonnenlicht in den Wohnraum.

4 Auch ganz breite Wintergärten werden mit robusten Alurollläden ausgerüstet, die das Glas vor Hagel schützen.



5 Das Firmengebäude von Schanz in Simmersfeld. Das mittelständische Unternehmen ist mit rund 80 Mitarbeitern in ganz Deutschland, der Schweiz, Österreich, Luxemburg sowie im Elsass tätig. Top ausgebildete Fachkräfte fertigen und montieren die Schrägrollläden aus Aluminium. Auch Außenjalousien und Dachfensterrollläden gehören zum Sortiment.



Wir bauen für jedes Fenster den passenden Alurollläden und lieben komplizierte Aufgabenstellungen. Sie motivieren uns, technisch das Beste zu geben“, erklärt Holger Schanz, Geschäftsführer der Schanz Rollladensysteme GmbH in der Schwarzwald-Gemeinde Simmersfeld. Schanz ist der renommierte Spezialist für Schrägrollläden in Mitteleuropa. Die schwäbischen Tüftler haben ein Rollladensystem entwickelt, das sich bei vielerlei Fensterformen anwenden lässt.

DAS BESONDERE AN DER TECHNIK: DURCH DAS EINZIGARTIGE SYSTEM LÄUFT DER ROLLADEN von unten nach oben, nicht von oben nach unten wie bei konventionellen

Rollläden. Dadurch ist es möglich, nahezu alle Fensterformen, Glasflächen und Wintergärten zu beschatten. Heute ist Schanz mit seinem Schrägrollläden „Studio Star“ immer zur Stelle, wenn es um die Beschattung von asymmetrischen Glasflächen geht, und der Wintergarten-Rollladen „Wiga Star“ verhindert, dass es bei Glasanbauten zu unerträglich heißen Temperaturen kommt. Zudem bietet das Aluminiumprodukt Schutz vor Hagel und Wärmeverlusten im Winter. „Bei uns gibt es in der Regel keine Rollläden von der Stange. Fast jedes Produkt, das wir herstellen und einbauen, ist ein Unikat, das nach dem Aufmaß vor Ort passgenau und exakt für das jeweilige Fenster bei uns hergestellt wird“, betont Holger Schanz. □



MEHR LEBENSQUALITÄT DANK OPTIMALEM RAUMKLIMA

Als Klimaexperte ermöglicht es Wolf, Bauherren und Modernisierern durch den Einsatz hocheffizienter und bedienungsfreundlicher Systeme ein harmonisches und gesundes Raumklima individuell zu gestalten.

Für Wolf als serviceorientiertem Systemanbieter steht das Bedürfnis des Menschen nach angenehmer Wärme, bestem Wasserkomfort und reiner, gesunder Luft im Mittelpunkt seines Wirkens. Das Unternehmen widmet sich gezielt dem Wunsch der Kunden nach persönlicher Wohlfühlatmosphäre, Lebensqualität, Komfort und Sicherheit. „Voll auf mich eingestellt“ ist dabei immer der zentrale Leitgedanke. Denn das optimale Raumklima ist mehr als Temperatur und Luftfeuchtigkeit: Es ist ein Stück Lebensqualität.

DIE ÜBER 50-JÄHRIGE ERFOLGSGESCHICHTE DER WOLF GMBH BEGANN 1963 MIT 80 MITARBEITERN UND DER Produktion von Lüftungsgeräten für Hopfentrocknungsanlagen und von Warmluftzeugern. Heute arbeiten über 1500 Menschen bei Wolf in Mainburg. Das Produktportfolio umfasst die Segmente Gas- und Öl-Brennwertsysteme, Wärmepumpen, Speicher-, Solar-, Klima- und Lüftungssysteme, smarte Regelungssysteme sowie Blockheizkraftwerke. Wolf zählt zu den global führenden und innovativen Systemanbietern für



2

1 Moderne und umweltfreundliche Heiztechnik: Mit Wärmepumpen einfach die Umgebungswärme nutzen und zu Hause wohlige Temperaturen genießen.

2 Mit einer Wohnraumlüftung haben Hausbesitzer jeden Tag ein angenehmes und gesundes Wohnraumklima.

Heiz-, Klima-, Lüftungs- und Solartechnik. Gemeinsam mit ihrer Muttergesellschaft, der börsennotierten Centrotec Sustainable AG in Brilon, ist sie als Komplettanbieter für Energiesparlösungen im Bereich der Gebäudetechnik mit maßgebend.

EINE ÖKOLOGISCHE ALTERNATIVE ZU KLASSISCHEN WÄRMERZEUGERN WIE HEIZSYSTEMEN FÜR ÖL UND GAS

bietet Wolf mit seinen Split-Wärmepumpen. Das regenerative Potenzial aus gespeicherter Sonnenstrahlung in Luft, Erdreich oder Grundwasser entfaltet durch die Wärmepumpentechnologie genügend Leistung, um selbst bei Minusgraden wohnlichen WärmeKomfort zu gewährleisten. Zusätzlich ermöglichen die Geräte zur kontrollierten Wohnraumlüftung von Wolf, den Austausch der verbrauchten Luft durch frische Außenluft. Auch bei niedrigen Außentemperaturen geschieht das kontinuierlich und energiesparend über den integrierten Wärmetauscher. Das System wird automatisch gesteuert.

Weitere Informationen finden Sie unter www.wolf.eu.



Fotos: Wolf GmbH



3

3 Der Unternehmenssitz von Wolf in der niederbayerischen Stadt Mainburg.



4

4 Heute arbeiten rund 1500 Menschen bei Wolf in Mainburg.

Karl-Heinz Knoll, Wolf GmbH, Leiter Internal & Corporate Communications / Presse

„Wir stellen den Menschen ins Zentrum unseres Denkens und Handelns. Mit unserer Technik, Forschung und Entwicklung bei Wolf orientieren wir uns stets an den Ansprüchen der Menschen nach bestem Raumklima. Damit können wir unseren Kunden innovative und effiziente Produkte bieten.“



Wolf GmbH
 Industriestraße 1
 84048 Mainburg
info@wolf.eu
www.wolf.eu
 Telefon 08751-74-0
 Telefax 08751-74-1683





ROLLLÄDEN FÜR JEDES FENSTER

Die Fensterform kann noch so außergewöhnlich sein, die Firma Schanz Rollladensysteme findet immer eine technische Lösung, wenn es um die Beschattung von asymmetrischen Fenstern und Wintergärten geht.

Holger Schanz,
Geschäftsführer der
Schanz Rollladensysteme
GmbH



„Bei uns gibt es in der Regel keine Rollläden von der Stange. Fast jedes Produkt wird als Unikat passgenau für das jeweilige Fenster hergestellt.“

Schanz Rollladensysteme GmbH
Forchenbusch 38
72226 Simmersfeld
www.rollladen.de
Telefon 07484-9291-0
Telefax 07484-9291-36

schanz
Rollladensysteme



1

Großformatige Fenster und Terrassentüren schaffen lichtdurchflutete Räume, heben optische Grenzen auf und erweitern die Wohnlandschaft schwellenlos ins Freie. In hochwärmegeprägter Ausführung senken sie den Energieverbrauch eines Hauses und damit die Betriebskosten. **DABEI MÜSSEN DIE FENSTER UND TÜREN SO BESCHAFFEN SEIN, DASS DIE BEWOHNER** unbesorgt das Haus verlassen oder nachts ruhig schlafen können. Innovative Systemlösungen von Schüco verbinden alle diese Anforderungen zuverlässig und unkompliziert. Automatisierte Verriegelungskonzepte sichern Fenster und Türen. Intelligente Belüftungssysteme

sorgen für ein angenehmes Raumklima. Und für ein entspanntes Lebensgefühl.

DIE VERBINDUNG AUS FUNKTION UND FORM HAT BEI SCHÜCO HOHEN STELLENWERT. So vielfältig wie die Werkstoffe, Farbvarianten und Designlinien sind auch die Lösungen, mit denen Schüco anspruchsvolle Konstruktionen optisch ansprechend gestaltet. Schlanke Profile, verdeckte Beschläge und elegante Griffdesignlinien ergeben ein hochwertiges Erscheinungsbild, ausgezeichnet mit iF Design Awards, German Design Awards und Red Dot Awards. Zeitlose Ästhetik wird immer ein zentraler Aspekt bei der Schüco Produktentwicklung sein. □

Andreas Engelhardt,
persönlich haftender
Gesellschafter der
Schüco International KG



„Mit Schüco können Bauherren sicher sein, dass ihr Bauvorhaben wirtschaftlich, ressourcenschonend und zukunftsweisend ist.“

Schüco International KG
Karolinenstraße 1–15
33609 Bielefeld
info@schueco.com
www.schueco.de
Telefon 0521-783-0

SCHÜCO



Foto: Outofbox, Lettland; Fotograf: Māris Ločmelis



Foto: Schüco International KG

WOHNQUALITÄT, ENERGIEEFFIZIENZ UND AUSGEZEICHNETES DESIGN

Modernes Wohnen verbindet Schutz vor Kälte, Lärm und Einbruch mit nutzerfreundlicher, ressourcenschonender Technologie und ausgezeichnetem Design. Genau dafür setzt Schüco seit Jahrzehnten Standards.

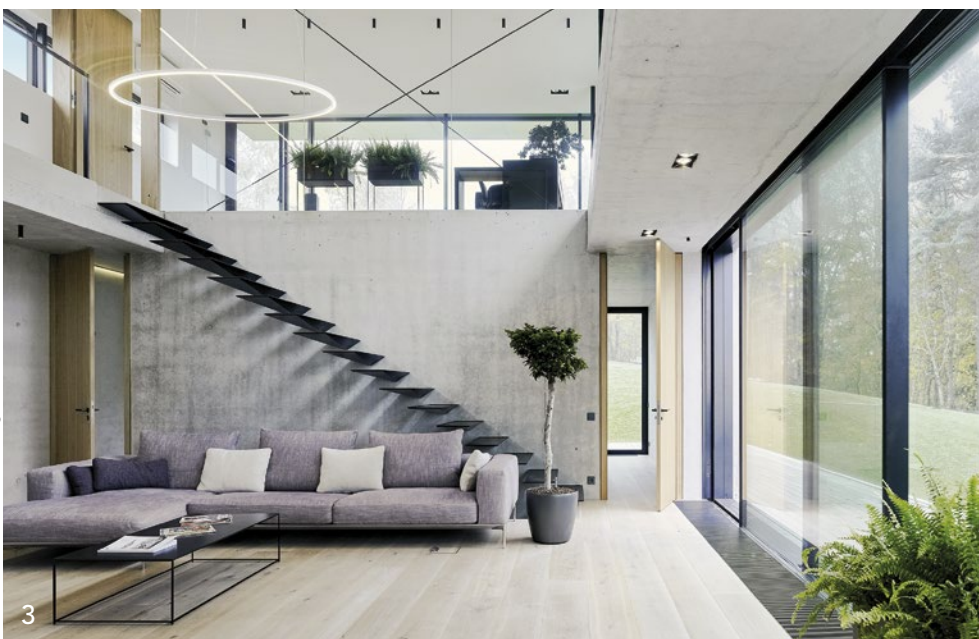


Foto: Outofbox, Lettland; Fotograf: Māris Ločmelis

- 1** Premium-Neubau mit Fenstern und Schiebesystemen von Schüco.
- 2** Türen mit intelligenten Tür-Managementsystemen bieten mehr Komfort und Sicherheit.
- 3** Großformatige und schwellenlose Schiebesysteme schaffen lichtdurchflutete Räume.

WHIRLPOOLS

Die Pools aus dem schwäbischen Deißlingen-Lauffen bei Rottweil vereinen die heilende Kraft des Wassers mit einem Höchstmaß an Entspannung.

Whirlpools sind längst kein Statussymbol der Schönen und Reichen mehr. Immer mehr Menschen schätzen die Wohlfühl-Aspekte eines Whirlpools: Hydromassagen, Stressabbau und Steigerung des Wohlbefindens sind nur einige davon. Deshalb waren bei der Entwicklung der Whirlcare-Pools nicht nur Designer und Techniker beteiligt, sondern es wurden auch Ärzte um ihren Rat gebeten. Das Ergebnis ist eine neue Generation von Whirlpools und Swim-Spas, die Wellness und Gesundheitsvorsorge mit Lebensfreude und Lifestyle verbinden. Whirlcare Industries ist ein Schwesterunternehmen der Whirlpools World One GmbH, die für den weltweiten Generalvertrieb zuständig ist. Beide gehören zur Spas United Group. Neben innovativen Ideen und dem Wissen, welchen Anforderungen ein Whirlpool oder Swim-Spa gerecht werden muss, sind es jahrelange Erfahrungen und Gespräche mit Kunden, welche die Impulse gaben, eigene Pools zu entwickeln: die Geburtsstunde von Whirlcare Industries.

„VERSPANNUNGEN UND RÜCKENSCHMERZEN SIND HEUTZUTAGE DAS VOLKSLEIDEN NUMMER EINS. Daher wird bei jedem Whirlcare-Pool darauf geachtet, dass die Jets für die Hydromassagen anatomisch richtig platziert sind und ihre Wirkung direkt an den muskulären Reaktionspunkten und Problemzonen entfalten“, erläutert Otmar Knoll, Direktor und Handlungsbevollmächtigter von Whirlcare Industries.

Entwickelt und hergestellt werden die Whirlpools am Unternehmenssitz in Deißlingen-Lauffen, wo auf einer Fläche von rund 50.000 Quadratmetern Europas größte und modernste Produktionsstätte für Whirlpools und Swim-Spas entstanden ist. Die Fertigung erfolgt unter besonderer Berücksichtigung ökologischer und ökonomischer Gesichtspunkte. Dazu gehören ein verantwortungsbewusster Umgang mit den Ressourcen, die Verwendung umweltfreundlicher Materialien und eine hohe Energieeffizienz. □

Fotos: Whirlcare Industries



1 Bis zu 137 Hydro- und Airjets sorgen bei den Whirlcare-Pools für effektive Hydromassagen.

2 Schwäbisch clever: Der große Vulkanjet ermöglicht auch Massagen des Bauch-, Brust- und Schulterbereichs.

3 Wer möchte hier nicht relaxen? Mit den Whirlpools und Swim-Spas von Whirlcare Industries lassen sich individuelle Wellness-Träume verwirklichen.



4 Beachtliche Dimensionen: die neue Produktionsstätte von Whirlcare Industries in Deißlingen-Lauffen. Auf einer Gesamtgrundstücksfläche von rund 50.000 Quadratmetern ist hier die größte und modernste Whirlpool- und Swim-Spa-Produktion Europas entstanden.

Otmar Knoll, Direktor und
Handlungsbevollmächtigter der
Whirlcare Industries GmbH



„Bei der Entwicklung unserer Whirlcare-Pools haben wir nicht nur auf ein modernes Design geachtet, sondern vor allem auch auf einen Mehrwert für das körperliche Wohlbefinden.“

Generalvertrieb durch:
Whirlpools World One GmbH
Römerstraße 158
78652 Deißlingen-Lauffen
info@whirlpools-world.com
www.whirlpools-world.de
Telefon 07420-939791-0





1



2

WOHLFÜHL-OASE IM EIGENEN GARTEN

Wer sich sein privates Wellnes-Paradies schaffen möchte, sollte einen Blick auf die Whirlpools und Swim-Spas von Whirlcare Industries werfen.

BAUMÄNGEL ERKENNEN, RISIKEN MINIMIEREN

Der Bauherren-Schutzbund e.V. bietet eine unabhängige Baubegleitung, Vertragsprüfung und vieles mehr für Bauherren, Wohnungskäufer und Modernisierer.

Aktuelle Studien belegen: Im Durchschnitt sind private Bauherren mit 20 Baumängeln konfrontiert. Hinzu kommt, dass viele Bau- und Kaufverträge Verbraucher benachteiligen. Die Folgen von schlecht verhandelten Verträgen und unerkannten Baumängeln können weitreichend sein: Es drohen hohe Zusatzkosten, Bauzeitverzögerungen und jahrelange Rechtsstreite.

DAMIT DER TRAUM VOM EIGENHEIM NICHT ZUM ALBTRAUM WIRD, sollten sich Bauherren und Immobilienkäufer qualifizierte und unabhängige Experten an die Seite holen. Mitglieder

des Bauherren-Schutzbundes e.V., der größten deutschen Verbraucherschutzorganisation für private Bauherren, profitieren vom umfangreichen Leistungsangebot des Vereins: Angefangen bei der Vertragsprüfung durch qualifizierte Fachanwälte und der baubegleitenden Qualitätskontrolle beim Hausbau und Kauf vom Bauträger, bis hin zum Modernisierungskonzept, Gewährleistungskontrollen und vieles mehr – mit dem Bauherren-Schutzbund e.V. sind Eigenheimer zu jeder Zeit optimal abgesichert. Sie minimieren das Risiko und können sich voll und ganz auf ihr fertiges Zuhause freuen.



1+2 Mit dem Bauherren-Schutzbund e. V. an der Seite sind Bauherren, Wohnungskäufer und Modernisierer zu jeder Zeit optimal abgesichert.



ÜBER DEN BAUHERREN-SCHUTZBUND E. V.

Der Bauherren-Schutzbund e. V. (BSB) ist bundesweit als gemeinnützige Verbraucherschutzorganisation tätig. Die 160 unabhängigen Bauherrenberater (Architekten und Ingenieure) und Vertrauensanwälte (Fachanwälte für Bau- und Architektenrecht) des Vereins bieten privaten Bauherren eine bedarfsgerechte bautechnische und baurechtliche Beratung. Insgesamt führt die Organisation jährlich rund 50.000 Verbraucherberatungen durch und betreut mehr als 10.000 Bauvorgaben im Alt- und Neubau. Darüber hinaus vertritt der BSB die bauorientierten Verbraucherinteressen privater Bauherren, Immobilienkäufer und Wohneigentümer gegenüber der Politik, Verbänden sowie der Bau- und Immobilienwirtschaft.

Florian Becker,
Geschäftsführer
des BSB



„Bauen muss nicht stressig sein. Unsere Bauherrenberater und Vertrauensanwälte helfen Ihnen gerne.“

Bauherren-Schutzbund e. V.
Brückenstraße 6
10179 Berlin
www.bsb-ev.de
Telefon 030-400339-500
Telefax 030-400339-512



TREND: GEMÜTLICH WOHNEN



UNTERNEHMEN, DIE TRENDS FRÜH ERKENNEN UND IHR PRODUKTPROGRAMM DARAUF AUSRICHTEN, SIND ERFOLGREICHER ALS ANDERE. So hat sich Camina & Schmid, ein mittelständischer Hersteller von Kaminanlagen, auf den Trend zum gemütlichen Wohnen eingestellt, der im Dänischen als „hygge“ bezeichnet wird. Beispiel: Die Anlage „S 19“, die durch geradliniges Design und schlichte Eleganz eine wohnliche Leichtigkeit vermittelt. Dank ihres Mantels aus Speichersteinen hält sie die Wärme noch über Stunden, nachdem das Feuer längst erloschen ist.

GROHE: STARK BEI INNOVATIONEN

Grohe, der weltweit führende Anbieter von Sanitärarmaturen, ist Preisträger des renommierten Unternehmenswettbewerbs „NRW – Wirtschaft im Wandel“. Schirmherr Prof. Dr. Andreas Pinkwart (FDP), Wirtschaftsminister des Landes Nordrhein-Westfalen, überreichte persönlich in seinem Ministerium die Urkunde an Thomas Fuhr (rechts), Executive Director Operations bei Grohe. Die Jury zeigte sich stark beeindruckt von der Innovationskraft des Unternehmens.





IMMER ALLES STETS GRIFFBEREIT

Mit der Herstellung der ersten Spültische aus Edelstahl begann 1931 die Erfolgsgeschichte der Franke Kitchen Systems, dem heute weltweit größten Spülenhersteller und Anbieter von hochwertigen Armaturen, Abfalltrennsystemen und Dunstabzugshauben. Immer wieder setzt das Unternehmen mit Neuheiten Akzente am Markt.

So auch mit dem neuen „Franke Box Center“. Dabei handelt es sich um ein cleveres Ordnungssystem, das Spüle und Küchenzubehör zu einer kompakten, formschönen Einheit verbindet. Das Besondere daran: Die wichtigsten Küchenhelfer, die für die Zubereitung von Speisen benötigt werden, sind direkt an der Spüle immer griffbereit. Hintergrund: In einer gut organisierten Küche sitzt jeder Handgriff. Dabei gilt: Je besser die Küchenkomponenten aufeinander abgestimmt sind, desto reibungsloser gelingen die täglichen Abläufe und desto angenehmer ist die Küchenarbeit.





FAMILIENBETRIEB AUF ERFOLGSKURS

Die Oskar-Patzelt-Stiftung hat das Familienunternehmen Roth Industries aus dem hessischen Dautphetal als „Finalist Großer Preis des Mittelstandes“ ausgezeichnet. Die Preisverleihung fand am 15. September 2018 in Würzburg im Rahmen einer Gala statt. „Roth gehört mit seinen Flächen-, Heiz- und Kühlsystemen, Energiespeichersystemen und Composite Technologien zu den Weltmarktführern“, hob Stiftungsvorständin Petra Träger bei der Preisverleihung hervor. Bild von links: Dr. Anne-Kathrin Roth, Manfred Roth, Heike Roth, Claus-Hinrich Roth, Christin Roth-Jäger.



NEUE FERTIGUNGSLINIE

Das Familienunternehmen Vaillant hat in Remscheid eine neue Fertigungslinie für Wärmepumpen eingeweiht. Dort werden die neuen Wärmepumpen „recoCOMPACT exclusive“ und „versoTHERM plus“ gefertigt. Die Wärmepumpen haben für Vaillant eine große strategische Bedeutung. Deshalb investiert das Unternehmen erheblich in seine Wärmepumpenkompetenz und baut diese am Unternehmenshauptsitz weiter aus. Im Bild (v. l. n. r.): Dr.-Ing. Norbert Schiedeck, Vaillant Group CEO, Sven Hansmeier, Geschäftsführer der Fibav-Gruppe, Dr. Tillmann von Schroeter, Geschäftsführer Vaillant Deutschland, und Lutz Forßmann, Werksleiter Remscheid.

Kamine & Kachelöfen



foto:la.de ©/iko

Kälte raus. Wärme rein. Über 300 Ofenmodelle warten auf Sie!

- Die Zeitschrift „Kamine & Kachelöfen“ mit über 300 Ofenmodellen. 200 Seiten inkl. Extra „Branchenbuch der Ofenbauer“.
- Für 7,80 € bei Ihrem Zeitschriftenhändler erhältlich oder per Tel: 0711/ 5206-306 oder online unter buucherdienst.de (zzgl. Versand).
- Im App Store und Google Play unter „Fachschriften“.



ofenwelten.de



IHRE TOP-UNTERNEHMEN FÜR NEUBAU UND MODERNISIERUNG

